

# MISTROVSTVÍ ČR MALÝCH DIVIZÍ

2. 6. 2018



## Mistrovství ČR malých divizí 2018 e-Bulletin #1 Informace a pokyny

Vážení cheerleaders, trenéři týmů a manažeři klubů,

děkujeme za zaslání přihlášky na Mistrovství ČR malých divizí 2018! V **BB Aréně v Letňanech** se představí **více jak 375 sportovců z 24 klubů**, kteří předvedou **188 soutěžních choreografií**.

Mistrovství ČR malých divizí je **vrcholnou soutěží malých divizí sportovního cheerleadingu v ČR**. Vítězové vybraných divizí se automaticky stávají Mistry ČR 2018 v dané divizi. Zároveň se jedná o kvalifikační soutěže na **ECU Performance Cheer Doubles Championships 2018**, která se bude konat o víkendu 6.- 7. 10. 2018 v Nizozemí.

Na konci soutěžního dne bude vyhlášena i Česká Národní Cheer Liga.

Váš organizační tým soutěže

### TOP INFO

- **375 sportovců z 24 klubů**
- **10 certifikovaných porotců (USA, AT, SVK, DE, CZE)**
- **Medaile pro všechny sportovce umístěné na prvních třech místech, včetně trenéra a diplom pro soutěžní skupinu**
- **Dárek pro všechny soutěžící při registraci**
- **Vstupenky zakoupené v předprodeji sítě Ticketportal za zvýhodněné ceny**
- **Prostorná tréninková hala a zázemí pro sportovce**
- **Možnost kvalifikace na ECU Performance Cheer Doubles Championships 2018**
- **Vyhlášení České Národní Cheer Ligy**

## TERMÍN KONÁNÍ SOUTĚŽE

**Sobota 2. 6. 2018**

Zahájení 9:00, Vyhlášení proběhlých Pee wee divizí 14:40, Závěrečné vyhlášení 18:30, Předpokládaný čas zakončení 19:30

Detaily soutěžního dne viz soutěžní harmonogram, který se však může v průběhu soutěžního dne měnit. Sledujte proto případné změny.

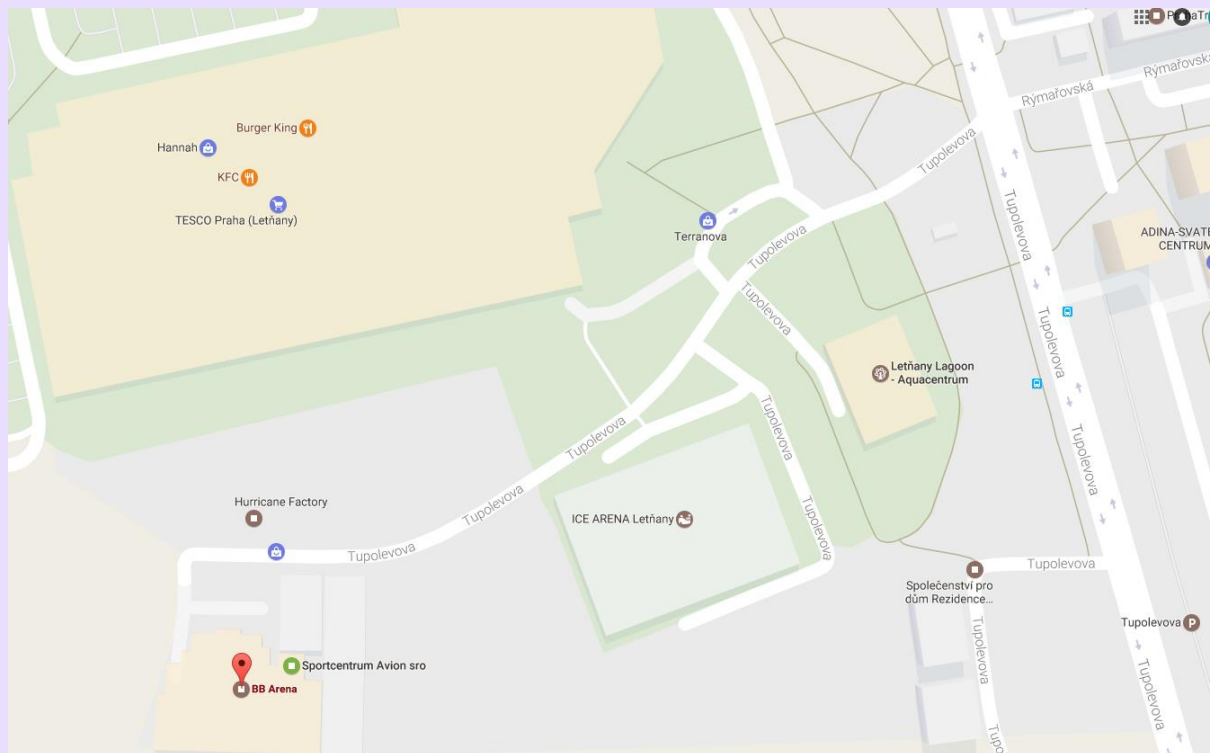
## POŘADATEL SOUTĚŽE

Česká asociace cheerleaders z. s., [www.cach.cz](http://www.cach.cz)

## MÍSTO KONÁNÍ SOUTĚŽE / SOUTĚŽNÍ HALA

BB arena, Tupolevova 710, Praha 18 – Letňany

Projděte si 360 view a seznamte se s novými prostory přímo na stránkách haly <http://www.bbarena.cz/>



## DOPRAVNÍ SPOJENÍ, PARKOVÁNÍ

Parkovat doporučujeme přímo v obchodním centru Letňany, kde je možné parkovat zdarma. Pěší vzdálenost od obchodního centra k BB Areně je cca 300 m.

Návaznost na MHD – autobusová zastávka Tupolevova (110, 136, 140, 201, 269, 351, 377), nejbližší stanice metra – trasa C – Letňany.

## VSTUPENKY

Rezervujte si své vstupenky a nakupujte

**v předprodeji sítě Ticketportal za zvýhodněné ceny!**

[https://www.ticketportal.cz/Event/CHEERLEADING\\_MISTROVSTVI\\_CR\\_MALYCH\\_DIVIZI\\_2018](https://www.ticketportal.cz/Event/CHEERLEADING_MISTROVSTVI_CR_MALYCH_DIVIZI_2018)



## Vstupné:

Předprodej 220 Kč / V den konání a na místě 280 Kč.

Děti, které nedosáhly věku 4 let, vstup zdarma bez vstupenky a bez nároku na místo k sezení.

Sleva pro děti, které nedosáhly věku 11 let (Cena po slevě 50 Kč) / v den konání a na místě cena 80 Kč.

## DIVÁCI

mohou sledovat soutěžní vystoupení a fandit z vyvýšené galerie a prostoru vyhrazeném na boční straně soutěžní plochy. Prostor pro diváky je omezený.

## ODKAZY NA SOUTĚŽ NA WEBU

WEB

<http://www.cach.cz/souteze/nsmd/mistrovstvi-malych-divizi-2018.php>

FB EVENT

<https://www.facebook.com/events/161397127860216/>

## MODERÁTOR

Soutěžním dnem Vás provede **Radovan Slavík** z klubu F!ghters cheerleaders.

## DÁREK

Při registraci **každý sportovec** obdrží malý praktický dárek na památku.

## PRAVIDLA

Soutěž se řídí aktuálním zněním **Pravidel MMD 2018** včetně **bodovacích listin, Levelbooků a slovníků pojmů** ČACH 2017/18 (zvláště dokument pro Cheer a Performance divize), které naleznete na stránce soutěže.

## POROTA

Porota je sestavena z **10ti certifikovaných odborníků** v oblasti Cheer i Performance. Vaše choreografie budou hodnotit: Petra Žáková (CZ), Claudia Polz (AT), Jana Slavíková (CZ), Astrid Berger (DE), Bára Schejbalová (CZ), Michaela Lavrinčíková (SVK), Blake Myers (USA/CZ), Andrea Paňko (SVK), Simona Míková (CZ), Svea Kleeberg (DE).

## VYHLÁŠENÍ VÝSLEDKŮ

Vyhlášení proběhlých **Peewee** divizí proběhne dle plánovaného harmonogramu **v 14:40 hod**, věkové skupiny **Junior a Senior** divizí budou vyhlášeny **v 18:30 hod**.

Sledujte prosím skutečný **harmonogram dne a dostavte se k danému vyhlášení včas**.

**Prosíme všechny účastníky, aby v rámci fair play chování neodcházely v průběhu vyhlášení a vyčkaly kolegiálně až do jeho konce.**

## BODOVACÍ LISTINY

Bodovací listiny soutěžních skupin budou k vyzvednutí na konci soutěžního dne u stolku s trofejemi (1 obálka = bodovací listiny všech soutěžních skupin jednoho týmu/klubu).

## OCENĚNÍ

Vítězné soutěžní skupiny na prvních třech místech se mohou těšit na **medaili pro každého člena skupiny** a jednu „trenérskou“. Pamětní **diplomy** obdrží všechny soutěžní skupiny.

## NOMINACE

MMD je kvalifikační soutěž na ECU Performance Cheer Doubles Championships 2018, které se bude konat o víkendu 6.- 7. 10. 2018 v Nizozemí. O podmínkách nominací vás budeme kontaktovat po zveřejnění pravidel ECU Performance Cheer Doubles Championships 2018 (předpokládáme, že budou opět otevřené pouze Junior a Senior Performance Doubles Pom a Hip Hip divize).

## TITUL MISTR ČR

TITUL „Mistr ČR“ Titul „Mistr ČR“ je možné používat pouze ve spojení s názvem dané divize (např. Mistr ČR Group Stunt Junior ELITE).

## CNCL

Soutěž je zařazena do **České národní cheer ligy 2017/18**. Více informací o CNCL naleznete zde: <http://www.cach.cz/index.php/akce-a-souteze/rocnik-2017-2018>

**Vyhlášení CNCL 2017/18 proběhne na konci soutěžního dne.**

## FUN ZÓNA - SLUŽBY, STÁNKY, DOPROVODNÝ PROGRAM:

### **NÁRAMKY**

Sbíráte rádi medaile, mašle, kraťásky nebo měníte na soutěžích trička? Pak právě pro Vás jsme i pro letošní sezonu připravili kolekci sběratelských náramků v designu jednotlivých soutěží. K zakoupení na soutěžích u stánku ČACH.

## MISTROVSTVÍ ČR MALÝCH DIVIZÍ 2018



### **TRIČKA ČESKÉ VÝPRAVY NA ECU Europeans 2018**

Na CZCN si budete moci objednat reprezentační tričko pro českou výpravu na evropský šampionát, který se bude konat v Helsinkách 30.6. a 1.7. 2018. Objednávky společně s platbou můžete uskutečnit u stánku ČACH. Na místě lze také vytvořit objednávku, na jejíž základě vám bude zaslána faktura. Na zadní straně trika budou vypsány soutěžní skupiny a divize, ve kterých budou jednotlivé týmy ČR reprezentovat.

**OFICIÁLNÍ TRIKO  
ČESKÉ VÝPRAVY NA  
ECU EUROPEANS 2018**

**300Kč**

### **SPARROW CHEER SHOP**

Oblečení a potřeby pro všechny cheerky. Nově i sortiment pro Junior a Senior! Už teď si můžeš v e-shopu vybrat a předobjednat oblečení ve velikosti a designu, které se ti zlíbí [www.sp-sparrow.cz](http://www.sp-sparrow.cz).

### **CHEER OBUV NEW BALANCE**

U našeho domovského stánku ČACH si můžete vyzkoušet tu správnou velikost cheer botek pro Vás.

### **KREATIVNÍ DÍLNA**

Vyrábět se budou praktické drobnosti na použití pro sebe a nebo i jako dárečky pro vaše blízké za drobný poplatek.

### **ONLINE PŘENOS**

On-line přenos soutěžního dne sledujte na Youtube kanálu Česká asociace cheerleaders [https://www.youtube.com/channel/UC7BbWi\\_g4btU0\\_1TGn8ZHcg](https://www.youtube.com/channel/UC7BbWi_g4btU0_1TGn8ZHcg)

### **FOTO ZE SOUTĚŽNÍ PLOCHY**

Fotky ze soutěžní plochy od oficiálního fotografa akce si budete moci zakoupit po soutěži na známé adrese [www.fotok.cz](http://www.fotok.cz). Ceny těchto fotek budou následující:

"střední" (full HD) 1920x1080px - 9,- Kč,

"velká" 2880x1920px - 14,- Kč,

"maximální" 5760x3840px - 29,- Kč.

**Fotky z plochy nebude možné tisknout ve fotokoutku na místě, ale zakoupit pouze on-line**

## CEWE FOTOKOUTEK

Ateliérové fotografie na památku s rámečkem ve stylu soutěže pro vás realizuje partner ČACH – CEWE. Fotografie je možné zakoupit pouze na místě. Cena tištěných fotografií:  
15x20cm za 80,- Kč  
10x15cm za 40,- Kč

## MOMENTKY

ze soutěžní plochy a zákulisí budou streamovány na Facebook ČACH a Instagram ČACH\_Life

**OBČERSTVENÍ** naleznete ve vestibulu haly.

## ORGANIZAČNÍ POKYNY PRO TRENÉRY A SOUTĚŽÍČÍ:

### MUSIC / SOUTĚŽNÍ HUDBA

Všechny soutěžní skupiny zašlou své hudební podklady e-mailem na music@cach.cz dle uvedeného termínu. Hudební podklad musí být řádně označen číslem soutěžního vystoupení (v případě, že již byl uveřejněn harmonogram soutěžního dne), názvem Týmu, zkratkou soutěžní divize a soutěžní skupiny např.: **001\_Bears\_CTAS6\_GreanBears.MP3** (číslo soutěžního vystoupení naleznete v soutěžním harmonogramu). Zároveň doporučujeme mít záložní nosič (např. CD nebo flash disk) a jednoho zástupce z Týmu přítomného v průběhu soutěžní sestavy u hudební produkce.

### KONTAKTY V DEN SOUTĚŽE

V případě nejasností v průběhu dne: Marie Cerhová 721 570 875  
Registrace a příjezd: Renata Štefanová 603 374 880

### REGISTRACE SOUTĚŽÍČÍCH

Registrace týmů bude probíhat v čase **od 8:00 do 14:00** v pořadí, v jakém se soutěžící dostaví. V případě zájmu o pozdější týmovou registraci si prosím domluvte konkrétní čas s Renatou Štefanovou. U registrace prosíme o přítomnost **odpovědné osoby uvedené v soutěžní přihlášce** jednající za tým na dané soutěži, která je povinna nahlásit veškeré případné změny týkající se soutěžících, či případná zrušení soutěžních vystoupení. V případě, že dojde ke změnám od poslední zaslané verze, obdrží odpovědná osoba u registrace aktuální harmonogram. Proběhne evidence soutěžících a doprovodů, kteří jsou uvedeni na přihlášce.

**Vzhledem k zajištění bezpečnosti a identifikace je potřeba, aby při příchodu jednotlivých skupin z klubu, byla vždy přítomna odpovědná osoba jednající za tým na dané soutěži.**

### NESOUTĚŽNÍ DOPROVOD

Do zákulisních prostor mohou vstupovat pouze soutěžící a jejich doprovod (viz soutěžní pravidla) s daným identifikačním označením. Označení platí zároveň jako vstupenka.

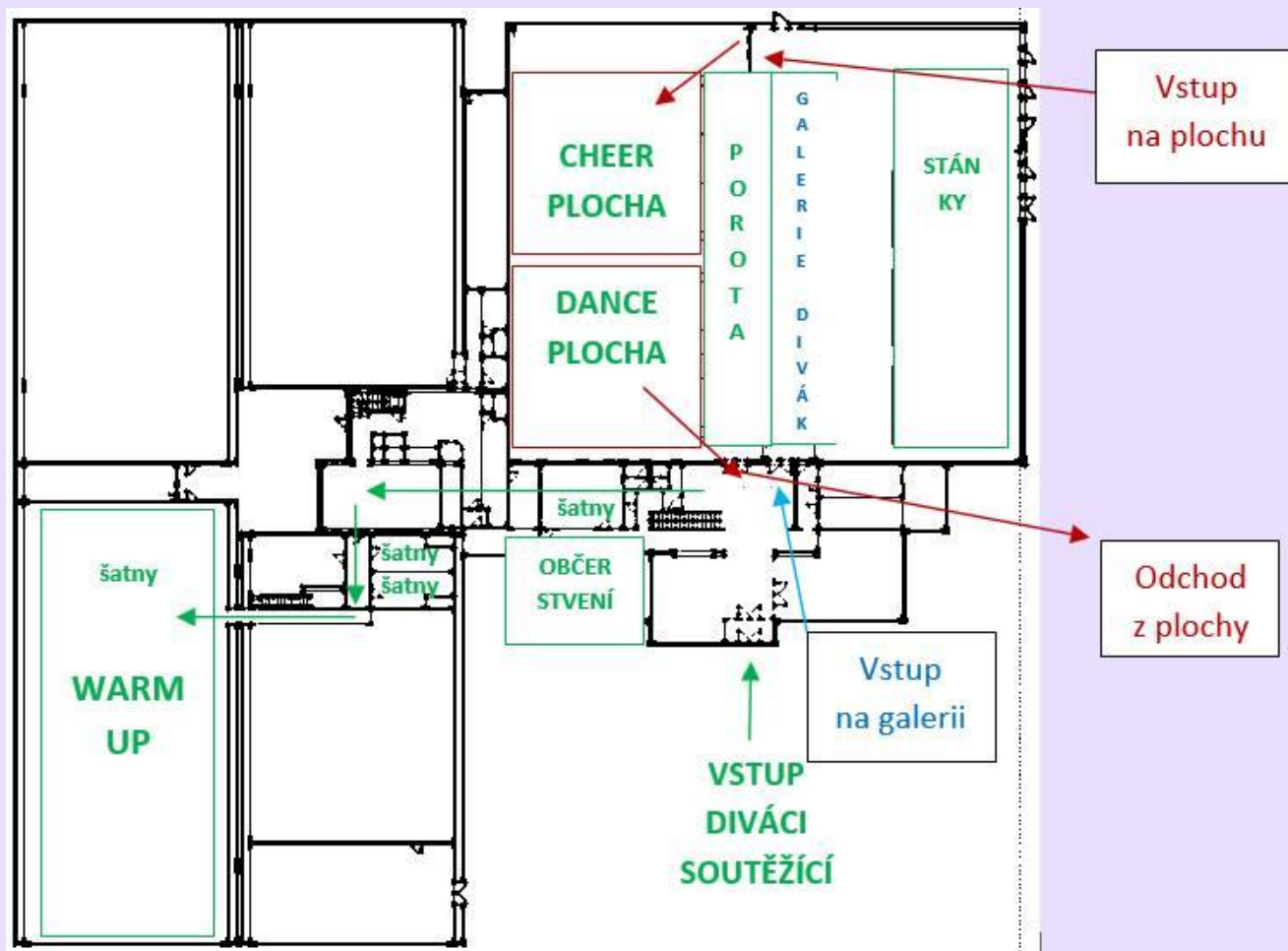
**Nesoutěžící členové týmu, rodiče a ostatní diváci si musí zakoupit vstupenku a mohou se pohybovat pouze v prostorách určených veřejnosti (nikoliv v zákulisních prostorách)!**

### PROSTORY VYHRAZENÉ PRO PŘEVLEKÁNÍ

Vybrané prostory jsou určeny k převlékání, za odložené věci se neručí – doporučujeme uložit si cennosti u trenérů, či vašich doprovodů.

### SITUAČNÍ PLÁNEK HALY

Šipkami je znázorněn směr nástupu soutěžících k ploše a odchodu z plochy. Platí pro Cheer i Performance Divize.



### WARM-UP ZÓNA

K dispozici je prostorná rozehřívací hala (v zadní části areálu viz plánek výše), kde se můžete připravovat na soutěžní vystoupení **dle harmonogramu zkoušek**. Čas zkoušky je určen harmonogramem, vždy **30 min** před vlastním soutěžním vystoupením. Hudba bude pouštěna z Vámi dodaných souborů, doporučujeme však mít s sebou záložní nosič. Pro cheer choreografie je k dispozici gymnastický koberec, pro taneční choreografie je vyznačena plocha na parketách haly.

### NÁSTUP SOUTĚŽÍCÍCH PŘED SOUTĚŽNÍM VYSTOUPENÍM

Soutěžící se řadí dle soutěžního pořadí. U stanovaného vchodu k soutěžní ploše jsou připraveny **vždy 3 po sobě jdoucí soutěžní skupiny**. Každá soutěžní skupina (přihlášený tým) si sama odpovídá za svou včasnou přípravu a nástup k soutěžnímu vystoupení dle časového harmonogramu, **který se však může v průběhu soutěžního dne o několik minut měnit**. Sledujte proto případné změny.

### IDENTIFIKACE SOUTĚŽÍCÍCH

Identifikace (legitimování) jednotlivých soutěžících proběhne **před vstupem na soutěžní plochu**. Soutěžící budou vyzváni k předložení registračního průkazu ČACH, náhradního průkazu vystaveného ČACH nebo jiného průkazu totožnosti (mimo malých dětí). Doporučujeme proto soutěžním skupinám dostavit se do určených prostor pro čekání na vystoupení s časovou rezervou.

**Abychom předešli případným nepříjemnostem na místě, ujistěte se prosím, že jsou všichni jednotliví soutěžící řádně registrovaní u ČACH!**

### SOUTĚŽNÍ PLOCHA

Rozmístění soutěžních ploch můžete vidět na situačním plánu haly.

Pro Cheer divize bude soutěžní povrch tvořený tzv. **Flexi Rollem 14x14m**, pro Performance divize pak bude standardně **Baletizol 12x12m**.

### MÍSTO URČENÉ PRO TRENÉRA

Místo pro trenéry bude vyznačeno v rohu soutěžní plochy **koberečkem** s názvem COACH a logem ČACH. Na tomto místě se mohou během soutěžního vystoupení zdržovat **maximálně dva trenéři**. Prosíme, udržujte klid, aby porota mohla vaše soutěžní vystoupení kvalitně ohodnotit.

Je zákaz sedání před porotu a procházení za porotou. Porušení tohoto zákazu může vést k diskvalifikaci skupiny.

### **ANTIDOPING**

Aktuální **seznam zakázaných látek pro rok 2018** naleznete na stránce [www.antidoping.cz](http://www.antidoping.cz), kde naleznete i formuláře pro **terapeutické výjimky** pro případ, že některý z vašich sportovců z nezbytně nutných zdravotních důvodů musí některou ze zakázaných látek užívat. Terapeutické výjimky zašlete před soutěží na [cach@cach.cz](mailto:cach@cach.cz) nebo odevzdejte nejpozději ráno v den soutěže u registrací.

### **OBECNÉ a TECHNICKÉ POKYNY:**

Vstup do haly je možný pouze v **ČISTÉ SÁLOVÉ OBUVI**. Trenéři, pozor taktéž na Vaši obuv, podpatky apod. V případě opouštění vnitřního areálu haly je nutné přezutí obuvi! Znečištění soutěžní plochy nebo i vnitřních prostor haly bude řešeno pokutou či diskvalifikací!

Vzhledem k bezpečnostním opatřením a sportovnímu charakteru akce je v hale **NAPROSTÝ ZÁKAZ KOUŘENÍ VE VŠECH PROSTORÁCH SOUTĚŽNÍ HALY!** Vzhledem k sportovnímu charakteru akce žádáme kuřáky, aby nekouřili ani v bezprostředním okolí haly.

Prosíme, udržujte **pořádek a klid v prostorách pro převlékání** i dalších zákulisních prostorách. Používejte odpadkové koše.

Budte **ohleduplní k ostatním soutěžícím, porotě i divákům**. Žádáme o udržování klidu okolo soutěžní plochy - trenér ručí za disciplínu týmu!